

## Działka na sprzedaż - Dołuje

cena **207 000** zł

pow. działki: **1 611,00** m<sup>2</sup>,



### opis nieruchomości

Poniższa oferta stanowi krótką prezentację 3 działek budowlanych z wydanym pozwoleniem na budowę 3 domów parterowych które znajdują się w przygranicznej miejscowości Hohenfelde Gmina Ramin w południowo -wschodniej części Niemiec w bardzo bliskiej granicy z Polską.

Pobliską drogą B 104 można dojechać do Bismark i Löcknitz, gdzie znajdują się sklepy, lokalna administracja, a także przedszkola, szkoły podstawowe i średnie, np. niemiecko-polskie liceum. Bogatą ofertę handlową i rozrywkową można znaleźć także w oddalonym o około 15 kilometrów Szczecinie. Istnieje również połączenie kolejowe z sieciami DB Regio i Polregio poprzez przystanek w Grambow, a także z Löcknitz i Pasewalk. Nieruchomość charakteryzuje się spokojną lokalizacją o wysokich walorach rekreacyjnych, w środku pagórkowatego krajobrazu Pomorza Zachodniego.

Część o planowanej inwestycji to duża działka budowlana powierzchni o pow .ok 7000 m<sup>2</sup> z której zostały wydzielone 3 działki :

nr.1 o pow. 1611 m<sup>2</sup> - działka w cenie promocyjnej bez uzbrojenia ( 30 EUR/1m<sup>2</sup> )

nr 2 o pow. 2031 m<sup>2</sup> - działka z uzbrojeniem w enie 49,90 EUR / 1 m<sup>2</sup>

nr 3 o pow.1739 m<sup>2</sup> - działka z uzbrojeniem w enie 49,90 EUR / 1 m<sup>2</sup>

Działka nr 1 graniczy z drogą na szerokości ok 40 m . W drodze prąd oraz woda , kanalizacja szambo lub oczyszczalnia ekologiczna .

Działka nr 2 zlokalizowana na wzgórzu z przepiękną panoramą oraz dostępem do drogi głównej poprzez własną drogę o szerokości 5 m.

W drodze prąd oraz woda , kanalizacja szambo lub oczyszczalnia ekologiczna .

Działka nr 3 graniczy z drogą na szerokości ok 40 m.

W drodze prąd oraz woda , kanalizacja szambo lub oczyszczalnia ekologiczna .

Na powyższe działki wydane jest pozwolenie na budowę parterowego domu jednorodzinnego . Pozwolenie wydane we wrześniu 2023r.

W oferowanej cenie zawarta jest cała dokumentacja projektowa domów oraz wszelka dokumentacja wykonawcza.

Dodatkowym atutem dla działki nr 3 oraz nr 1 jest możliwość zakupu narożnej działki na której znajdują się przepiękne stare dęby . Działka o pow ok 1620 m<sup>2</sup> oferowana jest w bardzo atrakcyjnej cenie .

Głównie atuty oferty:

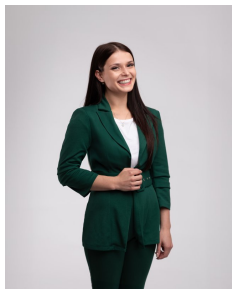
- możliwość wyboru działki
- pozwolenie na budowę a tym samym możliwość budowy zaraz po zakupie
- ciekawy projekt domu parterowego
- pełna dokumentacja projektowa i wykonawcza
- doskonała lokalizacja zaledwie 18 km od centrum Szczecina
- bardzo dobra droga dojazdowa
- atrakcyjna cena
- ciche otoczenie oraz sąsiedztwo
- doskonałe tereny rekreacyjne ( drogi rowerowe) jeziora , lasy
- brak przemysłu
- uzbrojenie działek - za wyjątkiem działki o pow 1611 m<sup>2</sup> .

Zapraszam na prezentacje.

## szczegóły oferty

Symbol	<b>KFN20247</b>	Symbol SWO	<b>424053</b>
Rodzaj nieruchomości	<b>DZIAŁKA</b>	Rodzaj transakcji	<b>SPRZEDAŻ</b>
Status	<b>oferta aktualna</b>	Nieruchomość dostępna od	<b>11.05.2024</b>
Cena	<b>207 000, 00 PLN</b>	Cena za m2	<b>128, 49 PLN</b>
Kraj	<b>POLSKA</b>	Województwo	<b>ZACHODNIOPOMORSKIE</b>
Miejscowość	<b>Dołuje</b>	Położenie działki	<b>ZBOCZE</b>
Wygląd działki	<b>ZABUDOWANA</b>	Powierzchnia działki	<b>1 611, 00 m<sup>2</sup></b>
Szerokość działki (mb.)	<b>40, 00</b>	Długość działki (mb.)	<b>45, 00</b>
Kształt działki	<b>PROSTOKĄT</b>	Rodzaj działki	<b>BUDOWLANA</b>
Forma własności działki	<b>WŁASNOŚĆ</b>	Droga dojazdowa	<b>CICHA ULICA</b>
Energia elektryczna	<b>TAK</b>	Najbliższy park	<b>w pobliżu</b>
Najbliższy las	<b>w pobliżu</b>	Najbliższe jezioro	<b>w pobliżu</b>
Najbliższa Szkoła Podstawowa	<b>w pobliżu</b>	Najbliższa stacja PKP	<b>w pobliżu</b>
Najbliższy przystanek PKS	<b>w pobliżu</b>	Komunikacja miejska	<b>w pobliżu</b>
Najbliższy lokal gastronomiczny	<b>w pobliżu</b>	Nr Licencji	<b>6177</b>
Najbliższy klub fitness	<b>w pobliżu</b>	Najbliższy bank	<b>w pobliżu</b>
Najbliższy plac zabaw	<b>w pobliżu</b>		

## kontakt do agenta



### Anna Modzelewska

Agent nieruchomości

☎ 798216818

✉ [anna@ostojanieruchomosci.com](mailto:anna@ostojanieruchomosci.com)



więcej ofert na stronie [www.ostojanieruchomosci.com](http://www.ostojanieruchomosci.com)